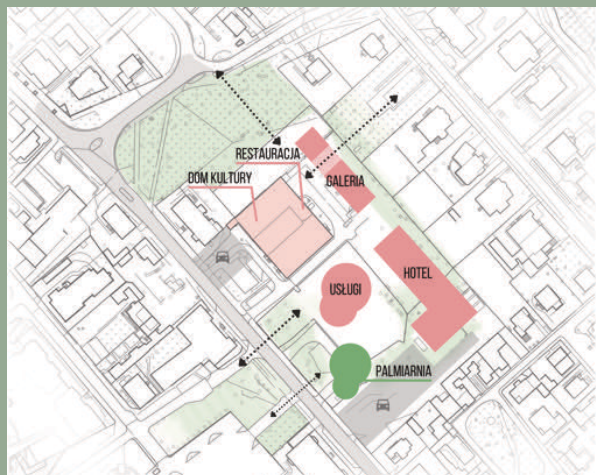


NOWE ŻYCIE STAREJ GAZOWNI

PROJEKT ZAGODPODAROWANIA TERENU PRZY STAREJ GAZOWNI W SOPOCIE

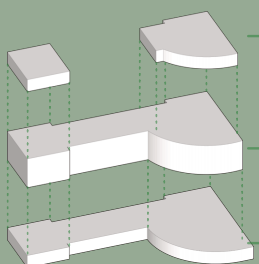


LEGENDA:

-  projektowana zabudowa
-  budynek gazowni
-  istniejąca zabudowa na działce
-  projektowana zieleni niska i średnia
-  istniejąca zieleni wysoka
-  woda
-  drogi samochodowe
-  nawierzchnia mineralna utwardzona
-  nawierzchnia drewniana
-  siedzenia nad wodą
-  wejścia do budynków
-  liczba kondygnacji
-  miejsca parkingowe
-  miejsca parkingowe dla osób niepełnosprawnych

Projekt "Nowe Życie Starej Gazowni" powstał z myślą o stworzeniu niepowtarzalnej przestrzeni przyjaznej mieszkańcom najbliższych osiedli, ale również będącej atrakcyjnym miejscem dla odwiedzających Sopot turystów. W skład projektu wchodzi miejsca rekreacyjne na świeżym powietrzu, hotel, lokale usługowe, biurowe i gastronomiczne. Na terenie znajduje się również dom kultury, umiejscowiony w budynku Starej Gazowni oraz powiązana z nim galeria sztuki. Zabudowa kształtowana była w taki sposób, aby zachować jak największą ilość zieleni. Przez tereny zielone i budynki przepływa się sztucznie wprowadzony obieg wody. Strumyk powiększa się momentami w większe jezienka, przy których zaplanowano piętrowe siedzenia rekreacyjne. Sztucznie wprowadzona woda jest kontrolowana i oczyszczana w jednym z pomieszczeń technicznych gazowni. Tam też rozpoczyna swój bieg w formie lobby domu kultury. Zieleni, woda, architektura oraz funkcje umieszczone na parterach zabudowy sprawiają, że jest to miejsce o niepowtarzalnym charakterze i wyjątkowej atmosferze.

SCHEMAT BUDOWANIA BRYŁY HOTELU

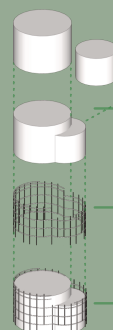


tarasy z widokiem, z pomieszczeniami rekreacyjnymi oraz z restauracją

3 kondygnacje pokoi hotelowych i spa

parter hotelu z lobby, restauracją i salami konferencyjnymi

SCHEMAT POWSTAWANIA BUDYNKU USŁUGOWEGO



połączenie dwóch brył

nałożenie opaski stalowej na wzór zbiorników na gaz

końcowa bryła



widok na przestrzeń publiczną między hotelem i budynkiem usługowo-biurowym



plan koncepcji skala 1:500



widok na palmiarnię od strony ronda



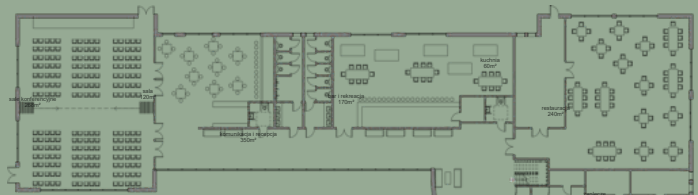
widok od strony ul. Bitwy pod Płowcami

KOMUNIKACJA

Teren projektowy dostępny jest dla wszystkich uczestników ruchu. Dojazd samochodowy zapewniony jest do głównego wejścia do hotelu (oraz do wejścia służbowego, przeznaczonego dla pracowników i dostawców) oraz do domu kultury mieszczącego się w gazowni. Przed tymi budynkami zaprojektowano parkingi, zawierające miejsca postojowe dla osób niepełnosprawnych. Komunikacja piesza i rowerowa zapewniona jest w całości zlożona sta jednym poziomem, bez niepotrzebnych schodów ograniczających dostępność tych miejsc dla osób starszych czy niepełnosprawnych. Schody wokół wody pełnią jedynie funkcje rekreacyjną i wypoczynkową, a nie komunikacyjną. Nawierzchnia jest utwardzona lub drewniana. Usługi zlokalizowane na parterze mają wejście z poziomu gruntu. Główny ciąg pieszy poprowadzono przez budynek galerii w stronę plaży.

NOWE ŻYCIE STAREJ GAZOWNI

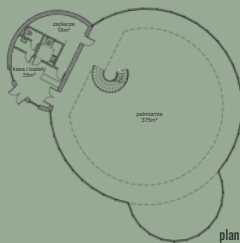
PROJEKT ZAGODPODAROWANIA TERENU PRZY STAREJ GAZOWNI W SOPOCIE



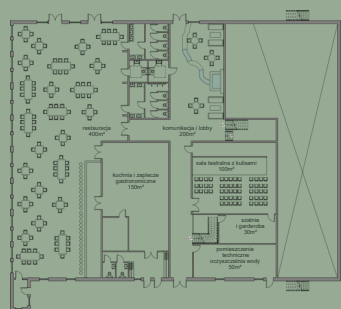
plan parteru hotelu skala 1:250



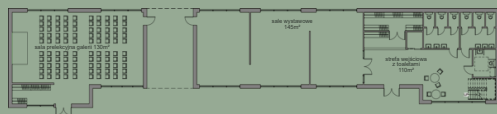
plan parteru skala 1:250



plan parteru palmiarni skala 1:250



plan gazowni skala 1:250



plan galerii sztuki skala 1:250



widok od strony ul. Bitwy pod Płowcami

Przestrzeń publiczną między budynkami podzielono na kilka mniejszych obszarów, na których znajduje się przepływająca woda, elementy małej architektury oraz zielone powierzchnie rekreacyjne. W centrum założenia, wokół budynku usługowo-biurowego zaplanowano powierzchnie utwardzone, które zwiększają teren użytkowy lokali gastronomicznych i usługowych. Restauracje i kawiarnie wystawiając swoje stoliki na zewnątrz zapraszają przechodniów, dając możliwość spożywania posiłku na świeżym powietrzu, przy relaksującym szumie wody. Atrakcyjne obszary zielone tworzą idealne miejsce do rekreacji, spotkań z rodziną czy znajomymi. Różnorodność funkcjonalna zaprojektowanych obiektów sprawia, że o każdej porze dnia przestrzeń będzie wypełniona ludźmi: wyjście na spacer z psem, chwila odpoczynku w drodze do pracy, popołudnia w gronie rodziny czy wieczorne spotkanie ze znajomymi – na to wszystko znajdzie się miejsce w naszym projekcie.

Ważnym aspektem projektu było również dobranie odpowiedniej wysokości i kubatury obiektów. Celem było wyróżnienie tego miejsca, stworzenie rozpoznawalnej ikony okolicy, a nie przytłoczenie otaczającej zabudowy. Z tego powodu zaprojektowane budynki nie przekraczają pięciu kondygnacji. Założenie nie ma również wpływu na panoramę z główek mola w Sopocie.



widok na zielone przejście w głąb projektu



aksonometria projektu

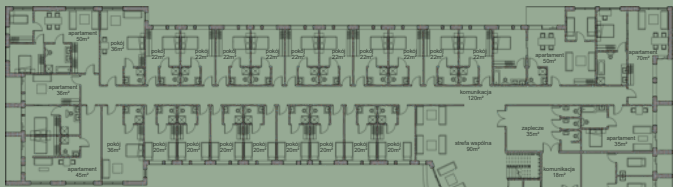


Fot. dr inż. arch. Roman Ruczyński

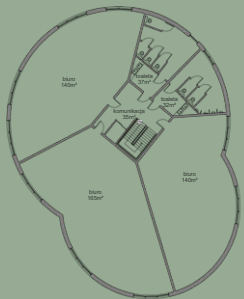
widok z główek mola w Sopocie

NOWE ŻYCIE STAREJ GAZOWNI

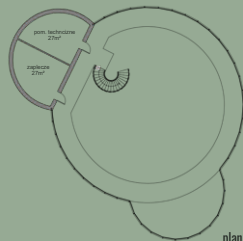
PROJEKT ZAGODPODAROWANIA TERENU PRZY STAREJ GAZOWNI W SOPOCIE



plan kondygnacji powtarzalnej hotelu skala 1:250



plan kondygnacji powtarzalnej budynku usługowo biurowego skala 1:250



plan piętra palmiarni skala 1:250



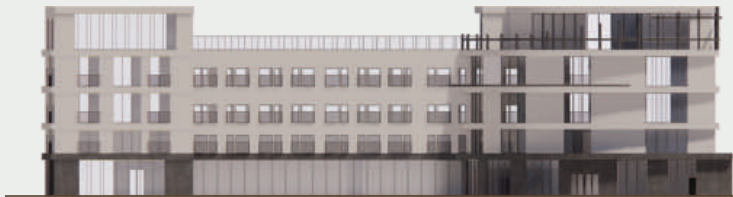
plan piętra galerii sztuki skala 1:250

Zabudowę i otoczenie zaprojektowano tak, aby miejsce wyróżniało się spośród reszty zabudowań. Budynek Starej Gazowni został zaadaptowany na dom kultury oraz restaurację. Za budynkiem gazowni znajduje się galeria sztuki z przejściem w stronę plaży oraz z dużym tarasem na dachu. Od strony ulicy Bitwy pod Płowcami zaprojektowano dwa owalne budynki inspirowane historycznymi zbiornikami na gaz, które kiedyś znajdowały się w tym miejscu. W budynku umiejscowionym bliżej zabytku znajdują się lokale usługowe oraz biurowe, natomiast w drugim zlokalizowano palmiarnię. Dalej w głębi działki znajduje się duży budynek hotelu, który mimo prostych elewacji wyróżnia się formą bryły, zaokrągloną z jednej strony oraz dużą powierzchnią tarasową. Pod hotelem zaprojektowano garaż podziemny dla pracowników i gości hotelu. Wjazd do garażu znajduje się od strony południowo-wschodniej przez parking nadziemny.

W projekcie oprócz cegły, widocznej na elewacji gazowni, wykorzystano głównie szkło, stal i drewno obecne w przestrzeniach publicznych nad wodą oraz w zielonych przejściach między budynkami.



przednia elewacja budynku usługowego i palmiarni skala 1:250



przednia elewacja hotelu skala 1:250



tylna elewacja hotelu skala 1:250



przednia elewacja galerii sztuki skala 1:250



tylna elewacja galerii sztuki skala 1:250



widok na tereny rekreacyjne przed hotelem



widok na projekt z wysokości budynku nr 33